

sengled
element

Z01-A60EAE27/ Z01-A60EAB22 -
Juhtmevaba LED pirn

Kasutusjuhend

LED + Smart Control



Element pirni funktsioonid

- Juhtmevaba juhtmine
- Dimmitav mobiilirakenduse Element, seinalülite ning dimmerite abil
- Reguleeritav värvitemperatuur alates soojust valgusest (2700K) kuni külma valguseni (6500K)
- LED pirni tööaeg on 25 000 tundi
- Lai kiire nurk
- Eelmiste dimmeritega kasutamisel puudub häiriv vilkumie (Vt lisa: Sobivate dimmerite loend)
- Toetab protokolliga Zigbee HA 1.2.1

Element pirni tehnilised andmed

- Mudel: Z01-A60EAE27 /Z01-A60EAB22
- Võimsus: 9,8W
- Heledus: 806 lm
- Kiire nurk: 270°
- Sisend: 220-240V AC, 50Hz, 50mA
- Pimipesa: E27/B22
- Töötemperatuur: -20 °C ~ + 40 °C
- Säilitustemperatuur: -40 °C ~ +70 °C
- Lubatud niiskus: 10% ≤ RH ≤ 95%,mittekondenseeruv
- Mõõdud: Diameeter: 60Mm; K: 120mm

Pakendi sisu

- Element Z01-A60EAE27 (OR Z01-A60EAB22) Pirn
- Kasutusjuhend
- Garantiikaart

Kasutamine

* Protseduuride õnnestumise tagamiseks lülitage pirn sisse ning oodake enne järgnevate toimingute teostamist vähemalt 4 sekundit.

Võrguühenduse taasloomine: Pirni sisse-väljalülitustsüklid (5 korda). Võrguühenduse taasloomise korral vilgub märgutuli kaks korda.

Pirni tehaseseadete taastamine: Pirni sisse-väljalülitustsüklid (vähemalt 10 korda). Võrguühenduse režiimi aktiveerimise tähistamiseks vilgub märgutuli kaks korda.

EZ-režiimi aktiveerimine: Pirmi sisse-väljalülitustsükkel (7 korda). Selles režiimis vilgub märgutuli kuni 3 minutit. Sellest režiimist varem väljumiseks lülitage pirn seinalülitist välja, oodake 2 sekundit ning lülitage see uuesti sisse.

Pirni heleduse muutmise seinalüliti abil: Dimmimiseks lülitage pirn seinalülitist välja, oodake sekund ning lülitage see uuesti sisse. Heledus muutub astmeliselt kuni maksimaalse heleduseni. Heledus muutub edaspidi maksimaalsest minimaalseni ning seejärel jälle tagasi maksimaalseni. Heleduse muutmisel tuleb pirn uue heledustaseme saavutamiseks korraks välja lülitada. Lülitage pirn sisse ning see põleb uue heledusastmega. Kui pirmi vahepeal välja ei lülitata, jääb see põlema maksimaalse heledusega.

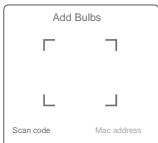
PAIGALDUSJUHISED

Märkus: See pirn töötab koos seadmega Sengled Element Hub!

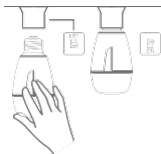
- Avage rakendus Sengled Element.
- Enne LED pirmi paigaldamist lükake lüliti asendisse OFF.
- Skannimiseks, toitepinge sisse lülitamiseks ning pirnide lisamiseks järgige rakenduses kuvatavaid juhiseid. Vajadusel lülitage pirmi sidumisrežiimi aktiveerimiseks see kolme minuti möödumisel korraks välja.
- Märkused:
- Kui pirn on teise Sengled kontoga ühendatud, tuleb tehaseseaded taastada.
- Kui pirn on kogemata kontost lahti seotud, tuleb samuti tehaseseaded taastada.



(1)



(2)



(3)



(4)

Olulised ohutusjuhised



- Seade on mõeldud kasutamiseks ainult siseruumides
- Ärge paigaldage seadet soojusallikate, nagu soojendite, radiataarite, ahjude või teiste soojust eraldavate seadmete lähedusse
- Elektrilöögi vältimiseks ei tohi seadme korpust avada. Selle sees ei ole lõppkasutaja poolt hooldatavaid detaile.
- Seadme puhastamise ajaks tuleb see vooluvõrgust eemaldada
- Äikese ajal tuleks pirn purunemise vastu kaitsemiseks pesast välja keerata

- Pirn võib olla kuum - olge selle puudutamisel ettevaatlik
- Ärge visake pirni olmeprügi hulka. Viige pirn selleks mõeldud kogumiskohta
- Kasutage ainult kuivas keskkonnas

ETTEVAATUST:

SEADE EI OLE ETTE NÄHTUD KASUTAMISEKS AVARIIVALGUSTINA.

PIRNI LISARASKUS VÕIB MÕJUTADA PÕRANDA- VÕI LAUAVALGUSTI STABIILSUST.

ELEKTRILÖÖGI OHT - ÄRGE KASUTAGE PIRNI KOHTADES, KUS SEE VÕIB KOKKU PUUTUDA VEEGA.

CE märgistuse kohta leiate lisainfot veebilehelt:
<http://eu.sengled.com/doc>



Kiirgusega kokkupuute teatis:

Seade vastab kiirgusepiirangute nõuetele, mis kehtivad kontrollimatus keskkonnas. Seda seadet tohib paigaldada ja käitada radiaatorist ja kasutaja kehast vähemalt 20 cm kaugusel.

Kasutamiseks siseruumides EL riikides, EFTA riikides ja Šveitsis.